

PREIS- UND TARIFINFORMATIONENBLATT WASSER: HAUSHALTS- UND KLEINGEWERBEKUNDEN

Zusammensetzung unserer Tarife:

Tarifbestandteil	Bemessungsgrundlage	Netto	MwSt.	Brutto
Arbeitspreis/Verbrauchsgebühr	je m ³ bzw. 1.000 l	1,70 €	zzgl. 7%	1,82 €
Grundpreis/Grundgebühr	je Wasserzähler QN 2,5	114,00 €	zzgl. 7%	121,98 €

Unsere Tarifstruktur führt für einen Musterhaushalt zu folgenden jährlichen Kosten (inkl. 7% MwSt.):

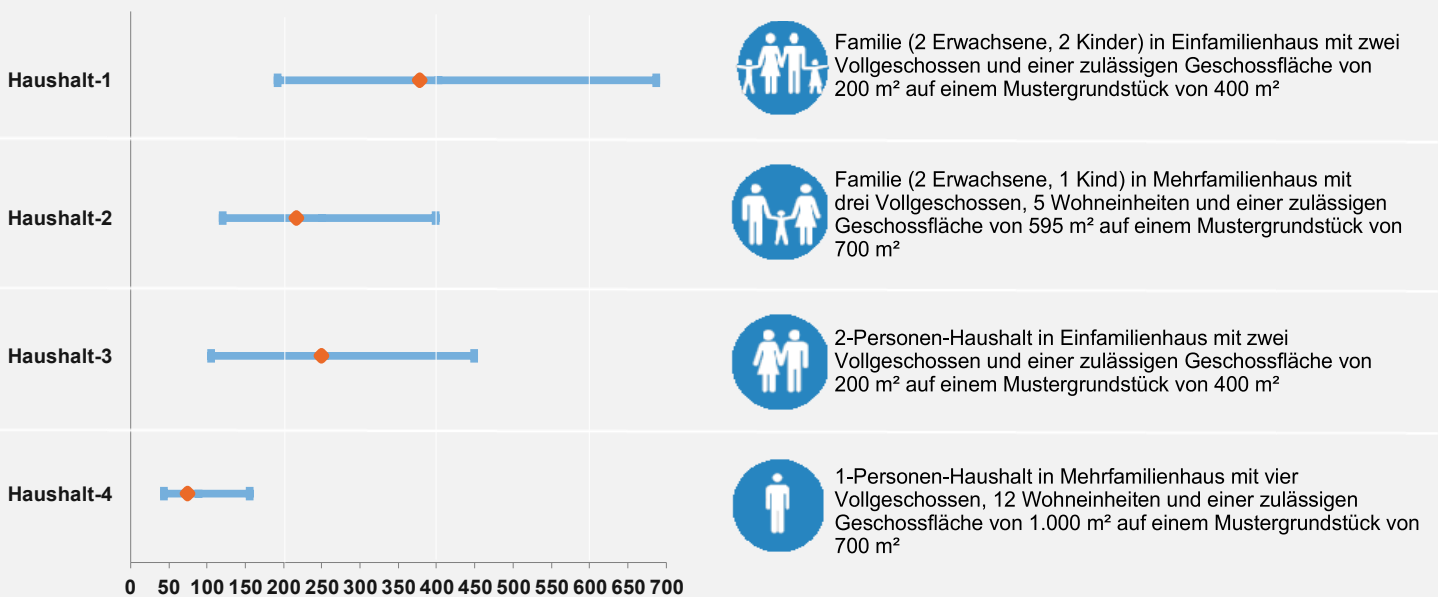
Da nicht jede individuelle Wohnsituation mit einem Musterhaushalt abgebildet werden kann, wurden vier übliche und vorherrschende Wohnsituationen abgebildet. Der Musterhaushalt der der individuellen Wohnsituation am nächsten kommt, bildet auch die Kosten am besten ab.

Alle Musterhaushalte unterstellen zur besseren Vergleichbarkeit einen Durchschnittsverbrauch von 96 l / Einwohner und Tag. Der mittlere Jahresverbrauch für unser Versorgungsgebiet liegt bei 1 l / Einwohner und Tag. Der durchschnittliche Jahresverbrauch über alle teilnehmenden Unternehmen liegt bei 1 l / Einwohner und Tag.

Eigene sowie Minimal- und Maximalkosten in EUR

Musterhaushalt (Beschreibung)

■ Minimal ◆ Wasserwerk Zweckverband Seebachgebiet Osthofen ■ Maximal



Unser Engagement für Sie und die Region:

Investitionen

Durch Investitionen in Behälter, in das Netz sowie in die Fernwirktechnik erhalten wir den guten Zustand unserer Wasserversorgung für zukünftige Generationen.

Kontaktdaten:

Telefon

06242 / 50050

E-Mail-Adresse

info@wzs-osthofen.de

Internet-Adresse

www.wzs-osthofen.de